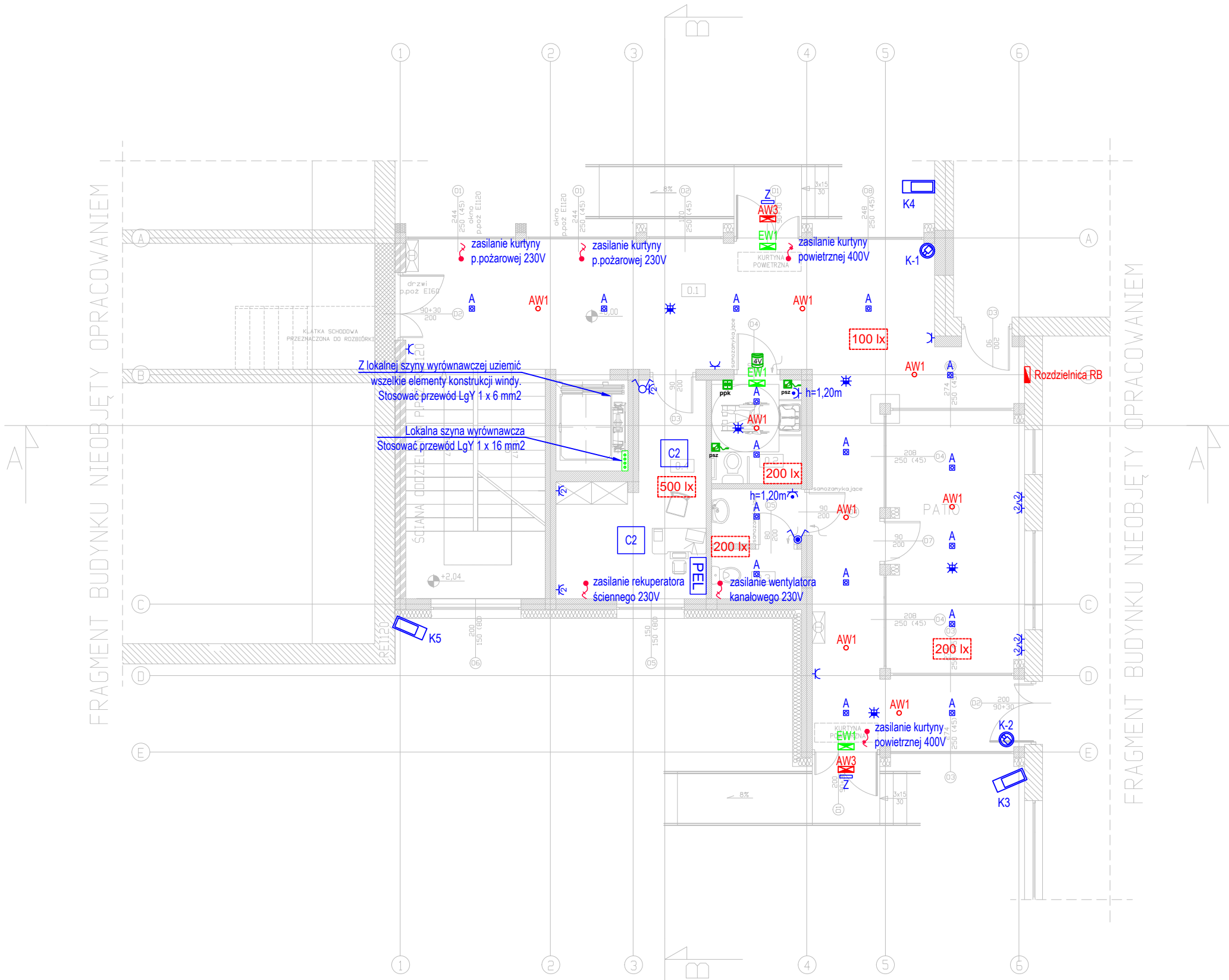


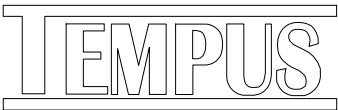
LEGENDA				UWAGI
	Gniazdo pojedyncze 16A/~230V, 1P+N+PE, IP20, p/t		Oprawa oświetleniowa LED (1600 lm, 14 W) np. LUXIONA PLAFOND EDGE ROUND LED, IP20, n/t	<ol style="list-style-type: none">Instalacje w sanitariatach wykonać w stopniu ochrony min. IP44. W pozostałych pomieszczeniach instalacja o stopniu ochrony min. IP20.Gniazda i oprawy na zewnątrz budynku wykonać w stopniu ochrony IP55. Montaż na tynku.Stosować przewody o izolacji 750V.Przewody rozprzodzić po trasach kablowych w tynku, tak aby warstwa tynku posiadała grubość min. 5mm.Wszystkie przejścia przewodów instalacji elektrycznej przez przegrody chronić przed uszkodzeniami. Przejścia wykonać w przepustach rurowych.W przypadku montażu wentylatorów łazienkowych ich zasilanie oraz sterowanie wykonać z obwodów oświetleniowych.Gniazda wtykowe montować na wysokości 0,3m od poziomu posadzki uwzględniając miejsca montażu o innej wysokości, przedstawione na rzucie.Łączniki montować na wysokości 1,3m od poziomu posadzki. Załączanie opraw łącznikami lokalnymi w pomieszczeniach.Na etapie wykonawstwa należy przewidzieć etapowość realizacji prac wykończeniowych w budynku - należy tak wykonać prace, aby przy pracach związanych z kolejnym etapem prac, nie ingerować w miarę możliwości w pomieszczenia wykonane.Ostateczna lokalizacja i wysokość montażu gniazd i oświetlenia zostanie ustalona na etapie wykonawstwa.
	Gniazdo podwójne 16A/~230V, 1P+N+PE, IP20, p/t		Oprawa awaryjna (2W, 260lm, IP65) np. AXP B AT LED, p/t	
	Gniazdo pojedyncze 16A/~230V, 1P+N+PE, IP44, p/t		Oprawa awaryjna LED (3W, 330lm, IP65) np. HWM E AT LED, n/t + zepół grzejny HTR-25	
	punkt elektryczno-logiczny podtynkowy o konfiguracji: 2x16A/~230V; 2xgniazdo RJ45, w ramce trzykrotnej		Oprawa ewakuacyjna LED (1W, IP65) np. HEL LED E AT + Piktogram, n/t	
	Wypust 1-fazowy ~230V		Kamera wewnętrzna, np. BCS-DMIP150IR-E-V montaż do sufitu podwieszanego w dedykowanym adapterze	
	Wypust 3-fazowy ~400V			
	Łącznik podwójny, 10A, 230V, IP20, p/t		Kamera zewnętrzna np. BCS-TIP3501IR-E-V	
	Łącznik podwójny, 10A, 230V, IP44, p/t		Rodzielnica elektryczna, modułowa, IP30, p/t	
	Czujnik ruchu i obecności, IP44, n/t		Miejsca szyna wyrównawcza	
	Oprawa oświetleniowa LED (2058 lm, 12,8 W) np. LUXIONA BERYL NEW LED K-1 1800, IP44, p/t		Wymagane minimalne natężenie oświetlenia	
	Oprawa oświetleniowa LED (9288 lm, 56 W) np. LUXIONA ARUNA LED 2R 8800M, IP20, p/t		Lampka sygnalizacyjna np. SCHIMA nr. kat 1211110	
			Przycisk kasujący np. SCHIMA nr. kat 7111000	
			Przycisk sznurkowy np. SCHIMA nr. kat 4150000	



ZESTAWIENIE POWIERZCHNI- PARTER

Nr	Nazwa pomieszczenia	Rodzaj posadzki	Powierzchnia podłogi [m2]
0.1	Komunikacja	Płytki ceramiczne	54,27
0.2	Toaleta dla NSP	Płytki ceramiczne	4,60
0.3	Toaleta dla nauczycieli	Płytki ceramiczne	4,75
0.4	Gabinet pedagoga	Płytki ceramiczne	12,01
RAZEM			75,63

JEDNOSTKA PROJEKTOWA
PRZEDSIĘBIORSTWO BUDOWLANE TEMPUS SP. Z O.O.
LASOCICE, ul. SZKOLNA 16
64-100 LESZNO
NIP 697-22-25-959
e-mail: tempus@tempus.pl
www.tempus.pl



OBIEKT
ROZBUDOWA Z PRZEBUDOWĄ BUDYNKU SZKOŁY
PODSTAWOWEJ W LASOCICACH

64-100 Lasocice
ul. Szkolna 13
Działka nr. 319/8

INWESTOR
Gmina Świąciechowa
ul. Ułańska 4
64-115 Świąciechowa

NAZWA RYSUNKU
RZUT PARTERU - PLAN INSTALACJI
ELEKTRYCZNEJ

Niniejszy projekt jest chroniony prawem autorskim.
Przedsiębiorstwo Budowlane TEMPUS Sp. z o.o., zgodnie z Ustawą z dnia 4 lutego 1994 r. o prawie autorskim i prawach pokrewnych, zastrzega sobie prawa autorskie i zakazuje bez jego wiedzy i zgody powielania i wykorzystywania tego projektu do celów niezgodnych z jego przeznaczeniem.

PROJEKTANT ELEKTRYCZNY	mgr inż. MARIUSZ GIERA Uprawnienia nr WKP/0241/POOE/15 w specjalności elektrycznej		SKALA 1:100
SPRAWDZAJĄCY ELEKTRYCZNY	mgr inż. JAKUB DANEK Uprawnienia nr WKP/0191/POOE/17 w specjalności elektrycznej		NR RYS. IE.01
			STRONA

DATA OPRACOWANIA GRUDZIEŃ 2021	BRANŻA ELEKTRYCZNA
-----------------------------------	-----------------------